



2010

## PRINCESS V56

FORMIDLING • GB-PYIP7133B010

SKIBET ER REGISTRERET I DANMARK  
VISNING COPENHAGEN, DENMARK

2X 2X VOLVO PENTA D13-900 (2X 900HP) - 485H  
TOPHASTIGHED, CA  
LÆNGDE 17.45 M X BREDDE 4.47 M  
3 KAHYTTER • 2 WC

SOLD

Princess Yachts West Sweden  
+46 (0) 304 390 90  
princessyachts.se

Princess Yachts Norway  
+47 66 76 08 70  
princessyachts.no

Princess Yachts Denmark  
+45 70 26 84 84  
princessyachts.dk

### PROPULSION

Motorer	2x 2x Volvo Penta D13-900
Motor	2x 900 HP
Hours	ca 485 H
Type	Inboard
Drifttype	Direct
Brændstof	diesel

### DIMENSIONER

Længde	17.45 m
Bredde	4.47 m
Dybt, ca.	1.24 m
Brændstof	1839.71 L
Vand	363.4 L
Septic	1x
Tørvægt, ca	22500 kg

### ANDET

Fabrikant	Princess Yachts
Bådkategori	Power
Skrog type	Deep Vee
Material	Fiberglass
El. system	24 V
Kahytter	3
WC	2

Princess V56 fra 2010 med største motoralternativ Volvo D13 2 x 900HK, Yacht Controller tra?dløs fjernbetjening for motorer og bov/hæk propel, ny navigation 2017, elektrisk hardtop, klimaanlæg mm.

### NAVIGATION & MANØVRERING

Største motoralternativ

Yacht Controller tra?dløs fjernbetjening for motorer og bov/hæk propel

Opgraderet bov- og hæk propel

Spotlight fjernbetjent

Kompas

Trimplan

Ny navigation 2017:

Kortplotter/radar 15.4 " Raymarine GS165 med 4KW åben scanner

AIS Raymarine 650

Autopilot Raymarine p70s

Logg/lod Raymarine i70

VHF Raymarine med DSC

### EXTERIØR

Elektrisk hardtop

El ankerspil i i stævnen

Sort cockpit kaleche

Teakdørk på badeplatform og i cockpit

Wetbar med el grill, køleboks

LED lamper i cockpit samt undervands belysning under badebroen

Dusche på badebroen

Dimmer til belysning i cockpit

Ferskvand udtag til dæksspuling for fordæk

Hydraulisk landgang Opacmare,

Hydraulisk badeplatform, garage med Williams tender launch & recovery system

Solhynder på fordæk

## INTERIØR

Aptering i light oak med silkemat lakering  
El koge plade  
Varmluftsovn/Microovn/Grill  
Køleskab med frys  
Dimmer till belysning i salon  
TV i salon  
Bose 3.2.1 GS series 3 entertainment system  
Fusion UD-750 marine stereo med bluetooth och 4x Fusion 7.7" 280W højtalere  
JL audio MHD 900/5-24v: 5 ch marine system amplifier  
2x WC med elektriske toiletter og separate brusekabiner

## ØVRIGT

Kontinentale 220V-udtag  
Varmtvandsbeholder  
Klimaanlæg med kulde/varme med SMX II kontrolsystem Lader/landstrøm  
Opgraderet generator till 13,5 kW  
Septiktank med el+dækstømning  
Fortøjninger og fendere

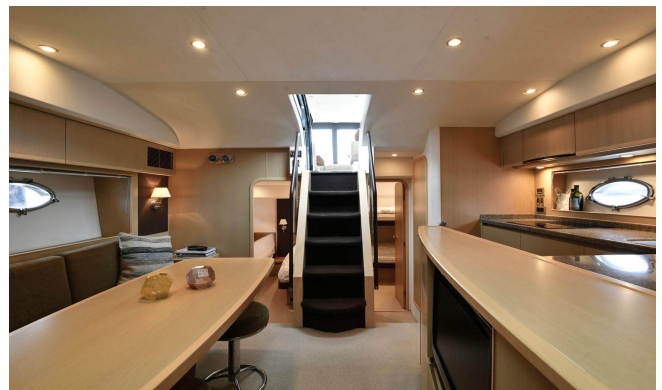
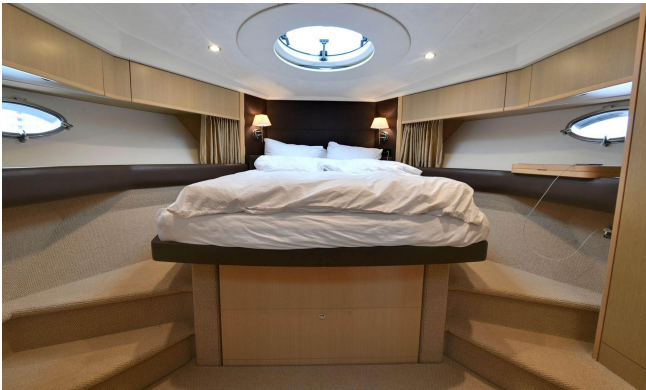
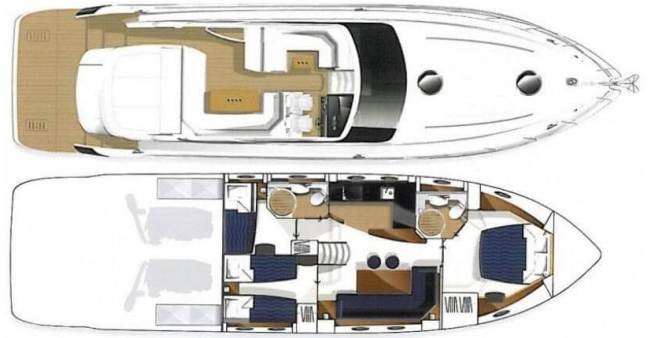
## HISTORIE

Båden har haft to ejere siden den blev bygget. Den nuværende ejer er dansk og har en hjemhavn i København. Båden har vinteropbevaring indendørs hver vinter og fuld service historie er tilgængelig.

## NUVÆRENDE SITUATION

Til visning i Hundige Havn syd for København, Danmark. Kontakt os med interesse.

Oplysningerne om denne båd gives i god tro og antages at være nøjagtige, men kan ikke garanteres. En køber eller hans inspektør skal undersøge de detaljerede betingelser, som køberen ønsker at validere. Vi forbeholder os ret til at foretage ændringer eller at båden ikke længere er til salg.



Princess Yachts West Sweden  
+46 (0) 304 390 90  
princessyachts.se

Princess Yachts Norway  
+47 66 76 08 70  
princessyachts.no

Princess Yachts Denmark  
+45 70 26 84 84  
princessyachts.dk