



2004

## NORD WEST 390 FLYBRIDGE

FORMIDLING • NW390-113 • SE-NWY39013I304

SKIBET ER REGISTRERET I SVERIGE  
VISNING VINDÖN 434, HENÅN, SWEDEN

2X VOLVO PENTA KAD 300 (285HP) - 987H  
TOPHASTIGHED, CA  
LÆNGDE 11.9 M X BREDDE 3.7 M  
3 KAHYTTER • 1 WC

**SOLD**

Princess Yachts West Sweden  
+46 (0) 304 390 90  
princessyachts.se

Princess Yachts Norway  
+47 66 76 08 70  
princessyachts.no

Princess Yachts Denmark  
+45 70 26 84 84  
princessyachts.dk

### PROPULSION

Motorer	2x Volvo Penta KAD 300
Motor	285 HP
Hours	ca 987 H
Type	Inboard
Drifttype	Stern
Brändstof	diesel

### DIMENSIONER

Längde	11.9 m
Bredde	3.7 m
Dybt, ca.	1.1 m
Weight, ca	10000 kg
Brändstof	980 L
Vand	600 L
Septic	1x180 L

### ANDET

Fabrikant	Nord West Yachts
Designer	Benny Martinsson
Bådkategori	Power
Material	Fiberglass
El. system	12 V
Kahytter	3
WC	1

Populära NordWest 390 har tillverkats i 171 exemplar under åren 2000-2007. Båten har en layout med tre dubbelkabiner och WC med duschkabin. Mycket goda stuvmöjligheter och en stor härlig sittbrunn.

#### DRIVLINA OCH MANÖVRERING

Bog- och häckpropeller  
 Automatik på trimplan Lectrotab (nytt 2018)  
 Defroster med gångvärme  
 Vindrutetorkare med spolning  
 Kartbord med belysning  
 Strålkastare

#### NAVIGATIONSSYSTEM

Simrad plotter/radar 10 tum inne med 4kW öppen radarantenn  
 Garmin plotter på flybridge  
 2x Simrad autopilot AP20  
 2x Simrad Logg och ekolod  
 2x Simrad VHF RS87  
 2x Magnetkompass  
 Strålkastare

#### UTVÄNDIGT

Blå dynor ute  
 Teakdäck komplett  
 El. ankarspel förut med rostfritt ankare & räkneverk inne (räkneverk på fly ur funktion, åtgärdas ej)  
 El. ankarspel akterut med fjärr  
 Öppningsbar skylight med rullgardin och myggnät i förpik  
 Kapell sittbrunn och fly, blå  
 Kapell frontrutor  
 Kapell flybridgeuppgång, ljusgrått

Badstege, dusch på badplattform  
Däckspolning med färskvatten  
Förtöjningsutrustning  
Rostfri salongsdörr  
Teakbänk på BB sida i sittbrunn med blå dyna  
Teakbänk på BB sida i sittbrunn  
Stävstege  
Snap-davits-gummibåtsbeslag  
Utombordarfäste  
Stereo på flybridge

#### INVÄNDIGT

TV på hiss i pentry  
Stereo/CD i salong  
Rostfria Stelton-lampor vid soffa  
Klocka, barometer, termo-/hygrometer  
Teakdurk invändigt  
Sjökortsställ vid förarplats  
Elektrisk toalett  
Bäddmadrass i kabinerna  
Corianskiva på pentry, ljus  
Kylskåp  
Kombinerad kyl och frys 40 L  
Gasolspis med ugn  
Nord West servis (1st smalt glas saknas)

#### ÖVRIGT

Landströmsanläggning  
Laddare 75A och inverter 1,6kW  
Batterimonitor (fungerar, men knapp skadad, åtgärdas ej)  
Varmvattenberedare 40L  
Dieselvärmare  
Septiktank m sjö- o däckstömning  
Manuell och elektriska länsumpar  
Hydraulisk öppning motorluckor  
Styrbord trimplansindikator osäker funktion, åtgärdas ej (trimplan fungerar bra)

#### UPPGRADERINGAR

Styrbord drev nytt 2016  
Babord drev nytt 2019

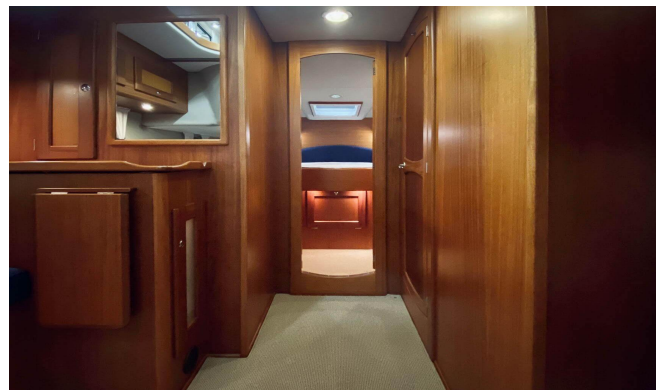
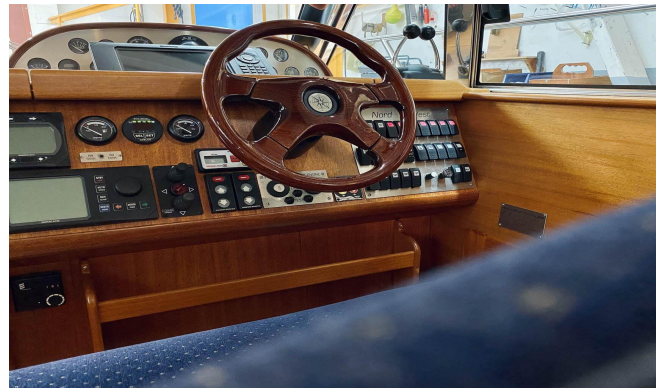
#### HISTORIK

Nuvarande ägaren är svensk och har brukat båten på västkusten.

#### NULÄGE

Finns på Vindön där visning kan ske efter bokning.

Oplysningerne om denne båd gives i god tro og antages at være nøjagtige, men kan ikke garanteres. En køber eller hans inspektør skal undersøge de detaljerede betingelser, som køberen ønsker at validere. Vi forbeholder os ret til at foretage ændringer eller at båden ikke længere er til salg.



Princess Yachts West Sweden  
+46 (0) 304 390 90  
princessyachts.se

Princess Yachts Norway  
+47 66 76 08 70  
princessyachts.no

Princess Yachts Denmark  
+45 70 26 84 84  
princessyachts.dk